



ZORVEC™  
**Zelavin®** Bria

**GOMBAÖLŐ SZER CSOMAG**

# AZ EGÉSZSÉGES FÜRT VÉDELME

**MEGBÍZHATÓBB VÉDELEM EGY  
EREDMÉNYESEBB SZÜRETÉRT**

Az új Zorvec™ Zelavin® Bria célzott védelmet nyújt peronoszpóra ellen, a jobb termés érdekében, kedvezőtlen körülmények között is!

## Új hatásmód

A Zorvec™ Zelavin® egy teljesen új hatásmóddal rendelkező gombaölő szer hatóanyagcsoport (FRAC 49) legelső tagja az oxiszterol- kötő fehérjét gátolja (OSBPI), mely hatékony az oomikóták ellen, különös tekintettel a peronoszpóra félékre. A gombák elleni védelem megbízhatóságának és hosszú hatástartamának páratlan kombinációját nyújtja az egészségesebb és az egyöntetűbb termésért.

A Zorvec™ Zelavin® új hatáshelyen, teljesen új biokémiai módon fejti ki hatását, ennek következtében nincs keresztrezisztencia a jelenleg forgalomban levő gombaölő szerekkel. Zorvec™ Zelavin® több helyen avatkozik be a kórokozó életciklusába, preventív, kuratív, eradikatív és antisporuláns hatása hatékonyabb és hosszán tartó védelmet nyújt. A Zorvec™ Zelavin® megvédi a kezelt leveleket, a növekedésük és a fejlődésük alatt, beleértve azokat a leveleket is, amelyek a kezelés idejében kisebbek, mint a végső méretük 20%-a.

<b>A termék neve</b>	<b>Zorvec™ Zelavin®</b>
<b>Hatóanyag</b>	<b>Zorvec™ oxathiapiprolin (ISO név) Csoport besorolás: Piperidinil tiazol izoxazolin</b>
<b>Hatásmód</b>	<b>Oxiszterol-kötő fehérje gátló (OSBPI)</b>
<b>FRAC</b>	<b>Zorvec™: FRAC kód 49 (F9)</b>

## Engedélyezett kultúra és károsító

A Zorvec™ Zelavin® már alacsony dózisban véd a szőlőperonoszpóra (*Plasmopara viticola*) ellen bor- és csemegeszőlőben.

Az engedélyokirat száma: **6300/267-1/2020 NÉBIH**

## Többszörös hatás

A Zorvec™ gombaölő szer hatóanyag a kórokozó életciklusának több pontján fejti ki hatását, így egyedülállóan megbízható védelmet nyújt a szőlő fejlődésének kritikus időszakában.

**Megelőző hatás\*:** gátolja a zoospórák kiszabadulását és csírázását.

**Kuratív hatás\*:** megállítja a micélium növekedését a gazdanövényben, mielőtt látható tünetek jelentkeznének, akár kétnapos kuratív védelmet biztosítva.

**Fertőzés utáni hatás\*:** (a látható tünetek megjelenése után) megállítja a micélium növekedését; gátolja a foltok további növekedését.

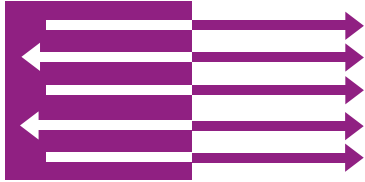
**Antisporuláns hatás\*:** gátolja a spórák képződését.

\* A Zorvec™-et csak megelőző módon ajánljuk.

## A Zorvec™ Zelavin® kiemelkedő előnyei

### NINCS KERESZTREZISZTENCIA

más forgalomban levő gombaölő szerrel



- Új eszköz a peronoszpóra elleni védelemben, levélen és fűtön egyaránt
- Lehetővé teszi a jobb hatékonyságot és a hosszabb hatástartamot az egész védekezési program alatt

### ESŐÁLLÓ



20 PERCCSEL  
A KIJUTTATÁS  
UTÁN

- Szélsőséges időjárás esetén kijuttatási rugalmasságot nyújt
- Csökkenti a szükségességét az újrapermetezéseknek és a terven felüli kezeléseknek

### VÉDELEM az új hajtásoknak



- Szisztémikus mozgás az új és növekvő levelekbe
- Nélkülözhetetlen a levél és termésvédelem maximalizálása érdekében a termésképződés idején

## Rezisztencia menedzsment

A rezisztencia kialakulásának megelőzése érdekében, a Corteva™ Agriscience kiválasztotta a Zorvec™ Zelavin®, tankkeverékben alkalmazható kontakt hatóanyagú kombinációs partnerét.

A Zorvec™ Zelavin® Bria csomag a Zorvec™ Zelavin® és a folpet hatóanyagú Flovine gombaölő szereket tartalmazza. A folpet többszörös hatáshelyű molekulája a FRAC M4-es csoportjába tartozik. Zorvec™ Zelavin® tankkombinációban a Flovine ajánlott dózisa 1,25 kg/ha a peronoszpóra (*Plasmopara viticola*) ellen, együtt kijuttatva.

## A rezisztencia megelőzési stratégia

Rezisztencia-elleni stratégia	A stratégia elemei
Csökkenteni a kezelések számát	<ol style="list-style-type: none"> <li>1. Maximum kétszer használjuk egy szezonban, rotációban.</li> <li>2. Blokkszerű kijuttatás a hatóanyagok váltogatása érdekében.</li> <li>3. Megelőző védekezést kell alkalmazni.</li> <li>4. Mindig tartsa be a javasolt permetezési fordulót!</li> </ol>
Lassítani a kórokozó terjedését	<ol style="list-style-type: none"> <li>1. Megelőző szemléletmód.</li> <li>2. A Zorvec™ Zelavin® kezelést mindig Flovine tankkombinációban juttassa ki!</li> </ol>
Rezisztens törzs megjelenése esetén: - túlélés korlátozása - terjedés csökkentése	<ol style="list-style-type: none"> <li>1. A szezon első felében ajánlott kijuttatni.</li> <li>2. Zorvec™ Zelavin® Bria után lehetőleg kuratív hatású gombaölő szer következzen a permetezési programban.</li> </ol>

A Flovine az ADAMA Agricultural Solutions Ltd. bejegyzett márkaneve.

## Zorvec™ Zelavin® Bria gombaölő szer csomag

<b>Csomagméret</b>	<b>0,8 l Zorvec™ Zelavin® + 5 kg Flovine</b>
<b>Dózis</b>	<b>0,2 l/ha Zorvec™ Zelavin® + 1.25 kg/ha Flovine</b>
<b>Időzítés</b>	<b>Virágzástól terméskötődésig</b>
<b>Formuláció</b>	<b>OD formuláció 100 g/l Zorvec® hatóanyaggal</b>
<b>Kezelések száma</b>	<b>2 kijuttatás/év</b>
<b>Légi kijuttatás</b>	<b>Nem engedélyezett</b>

## Javasolt növényvédelmi technológia



A Zorvec™ Zelavin® Bria bor- és csemegeszőlőben is alkalmazható a peronoszpóra (*Plasmopara viticola*) ellen, alacsony dózisban, a növény legérzékenyebb fenológiai állapotában.

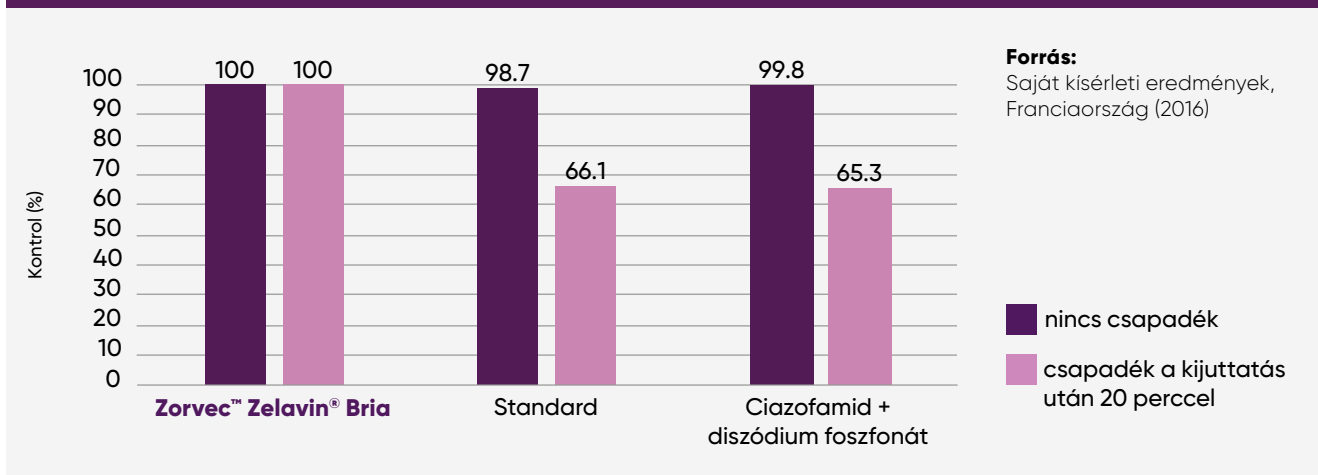
A két preventív kezelést blokkban célszerű kijuttatni 10-14 napos intervallumban.

A Zorvec™ Zelavin® Bria kijuttatása nem ajánlott terméskötődés után.

## Kiemelkedő esőállóság a megbízható hatékonyság érdekében

A Zorvec™ Zelavin® gyorsan felszívódik a növény viaszos felületébe, így a szer a kijuttatás után 20 perccel már nem mosódik le a levél felületéről. A kezelések utáni eső okozta újrapermetezések számát csökkenti, így nagyobb területeket lehet kezelni. Ezt az előnyt akkor is ki lehet használni, ha azonnali beavatkozásra van szükség, de az időjárási körülmények kockázatosak.

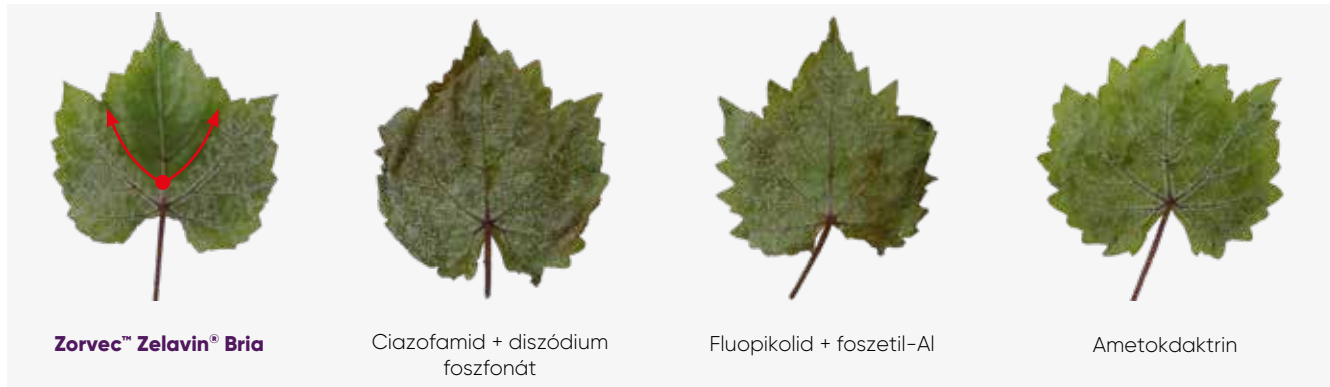
### Zivataros időszakban





## Szisztemikus mozgás

A kísérletben a levelek színi oldalának középső részét kezeltük, míg a fonáki oldalát mesterségesen fertőztük. A képeken jól látható, hogy a Zorvec™ Zelavin® jól megvédi a levél fonáki és csúcsi részét is. A transzlamináris aktivitás és a xylémekben történő csúcsirányú szisztemikus mozgás lehetővé teszi a hatóanyag egyenletes eloszlását a kezelt levélben és az új hajtások védelmét.

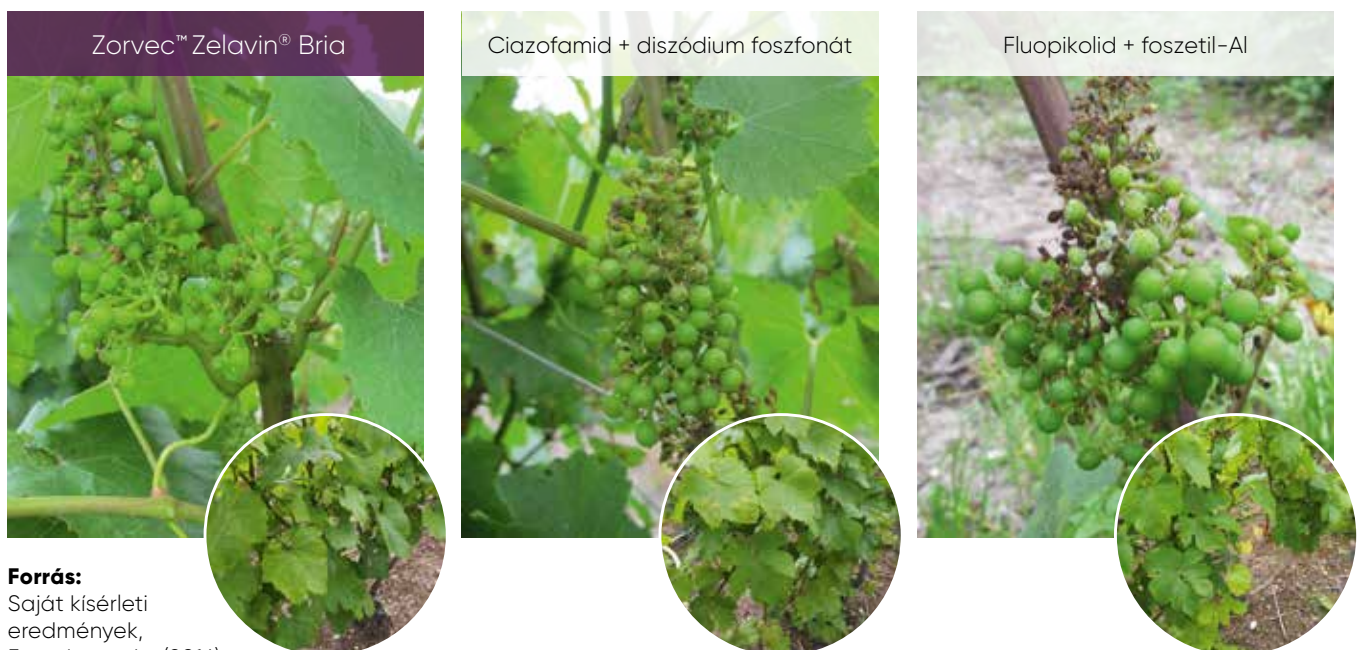


**Forrás:** Saját kísérleti eredmények, Franciaország (2012–2015)

## Meggyőző hatékonyság a forgalomban levő készítményekkel szemben

Több országban elvégzett kísérletet összesítve a Zorvec™ Zelavin® bizonyította kiemelkedő hatékonyságát a peronoszpóra ellen a standard termékekhez képest.

Sőt, a Zorvec™ Zelavin® Bria segít a szőlőtermesztők számára a hatékonyabb növényvédelem és eredményesebb gazdálkodás elérésében.

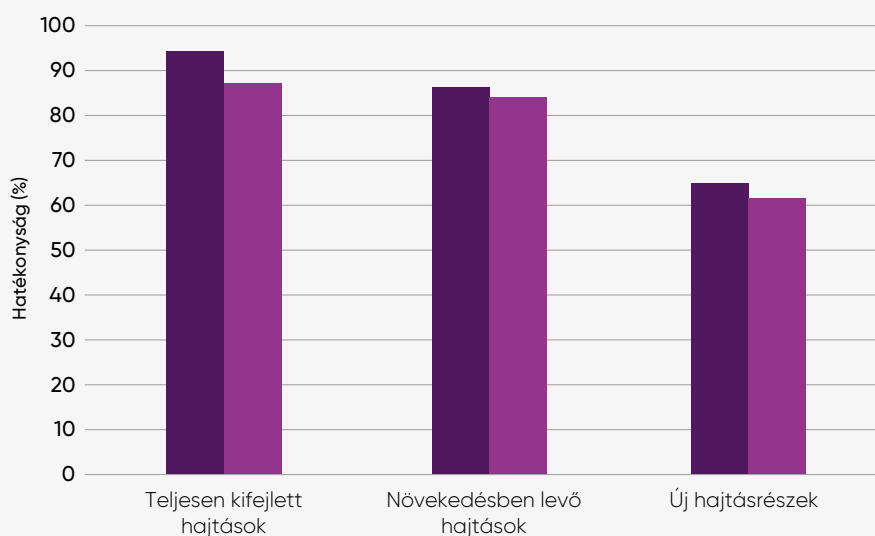


**Forrás:**  
Saját kísérleti  
eredmények,  
Franciaország (2016)

## A hatékony lombvédelem a jó szüret érdekében

A Zorvec™ Zelavin® rendkívüli hatékonyságot nyújt a már kifejtett és növekedésben levő lombrészeknek, segít megszüntetni a kórokozó terjedését a levélfoltok csökkentése és a magasabb termésminőség érdekében. A levelek egyöntetűsége és egészséges állapota javítja a termés minőségét.

### Az új hajtás és levél peronoszpóra elleni védelme



**Teljesen kifejlődött hajtások:**  
kezelés időpontjában a 100%-ban kifejlődött levelekre vonatkozik

**Növekedésben levő hajtások:**  
a kezelés időpontjában végső méretük 20-80%-ban kifejlődött levelekre vonatkozik

**Új hajtásrészek:**  
A kezelés időpontjában az 5-20%-ban kifejlődött levelekre vonatkozik

#### A Kezeletlen kontrol fertőzöttsége:

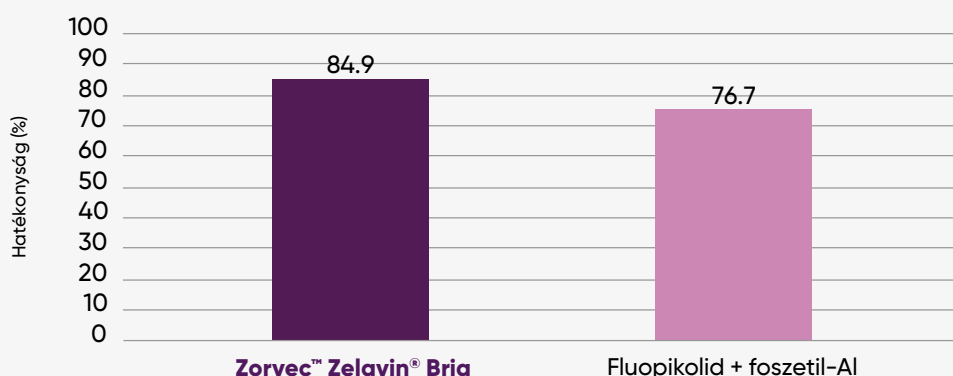
14% teljesen kifejlődött hajtások  
25% növekedésben levő hajtások  
44% új hajtásrészek

**Zorvec™ Zelavin®**  
**Standard**

## Kiemelkedő újraeloszlás, a termés védelmére

A Zorvec™ Zelavin® Bria-val kezelt hajtásokból történő szisztemikus újraeloszlás lehetővé teszi a kezeletlen virágok és fűtök védelmét. Ez biztosítja az optimális lefedettséget és védelmet a termésképzés kritikus szakaszában és lehetővé teszi a szőlőben végzett egyéb tevékenységek elvégzését.

### A Zorvec™ Zelavin® Bria szisztemikus mozgása megalapozza a fűtök védelmét



**Forrás:**  
Saját kísérleti eredmények, Franciaország (2016)

Kiemelkedő védelem eredménye az állományon



Zorvec™ Zelavin® Bria



Fluopikolid + foszetil-Al



Kezeletlen kontrol



Zorvec™ Zelavin® Bria



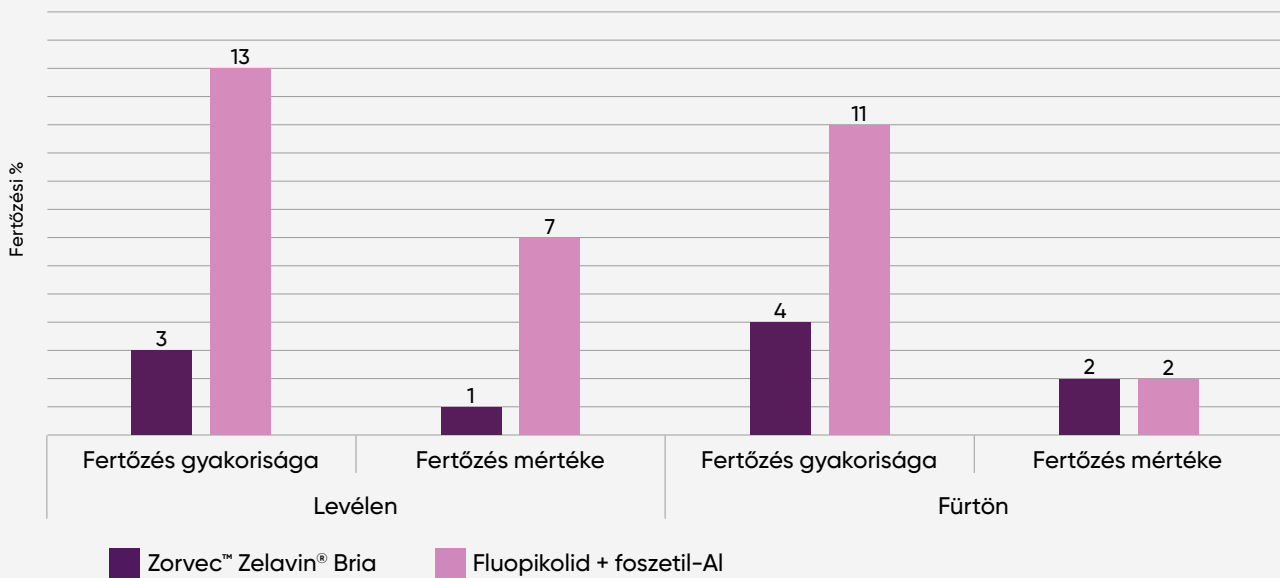
Fluopikolid + foszetil-Al



Kezeletlen kontrol

Forrás: Zorvec üzemi kísérletek Franciaországban (2016)

Zorvec™ Zelavin® Bria megbízható védelmet nyújt levélen és fűtön



**Kijuttatás:** virágzás idején 2 alkalommal.

**Kezeletlen, kontrol levelek állapota:** fertőzés gyakorisága 52%, fertőzés mértéke 15%.

**Kezeletlen kontrol fűtők állapota:** kórokozó jelenlét 50% és fertőzés mértéke 20%.





A növényvédő szereket mindig biztonságosan és felelősségteljesen használja és mindig győződjön meg róla, hogy a címke alapján juttatta ki a terméket!

A kiadványban leírt információk tájékoztató jellegűek, az esetleges nyomtatási hibák miatt keletkező károkért felelősséget nem vállalunk.